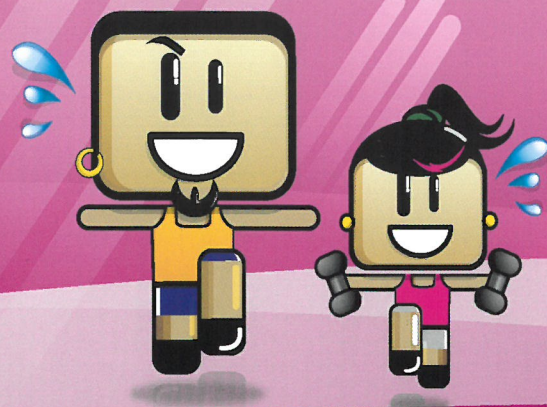


# ACTIVITES 2019/2020

## SPORTAMINE asbl

### Trimestre 2

Responsable M. Gomez  
Professeur d'éducation physique  
infos : 0476/436166



- **MERCREDI SPORTS** Pour tous  
Mercredi de 14h à 16h  
Activités ludiques et sportives (apporter collation et boisson)  
Prix sur demande  
reste 18 séances jusqu'à fin mai
- **IMMERSION NÉERLANDAIS**  
Améliorer ses connaissances par le jeu, le bricolage, la cuisine ...  
Lundi (P5-P6) - Mardi (P1-P2) - Jeudi (P3-P4) Début 13/1,14/1 et 16/1  
Horaire : 15h35 à 17h05  
Prix 75 € (cycle de 10 séances)
- **JEUX DE SOCIÉTÉ** P3 à P6  
Viens t'amuser avec tes jeux préférés ou en découvrir de nouveaux  
Jeudi midi (changement de jour)- Début 16/1  
Prix 40 € (cycle de 10 séances)
- **TENNIS DE TABLE** P3 à P6  
Initiation et perfectionnement  
Jeudi midi - Début 16/1  
Prix 40 € (cycle de 10 séances)
- **ESCALADE** Pour tous  
Jeux de grimpe et techniques d'escalade  
Mardi midi (P4-P5-P6) - jeudi midi (P1-P2-P3) - Début 14/1 et 16/1  
Prix 45 € (cycle de 10 séances)
- **HIP-HOP** Pour tous  
Danse moderne sur hits actuels  
Mardi (P3-P6) - Jeudi (P1-P2) - Début 14/1 et 16/1  
Prix 65 € (cycle de 10 séances)
- **GYM/TRAMPOLINE/BALLON**  
Mix d'activités sportives  
Vendredi midi (P3 à P6) - Début 17/1  
Prix 40 € (cycle de 10 séances)

---

#### BULLETIN D'INSCRIPTION:

Je soussigné(e).....inscris mon fils/ ma fille  
Nom:.....classe:..... à :

- Mercredi sports       Escalade       Immersion néerlandais  
 Jeux de société       Tennis de table       Hip-hop       Gym/Trampoline/Ballon

Je joins la somme de .....€ sous enveloppe nominative

Je verse la somme de .....€ sur le compte de SPORTAMINE asbl : BE80 7340 0454 6477